

guía de anti con cep tivos

para sexo divertido, responsable y sano



equidad de género

deser

SECRETARÍA DE SALUD

Temporal / Barrera

CONDÓN INTERNO

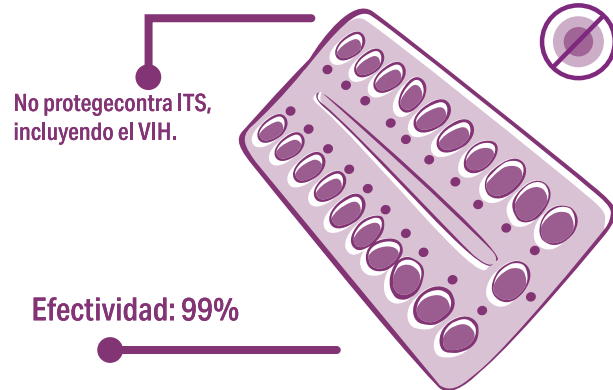
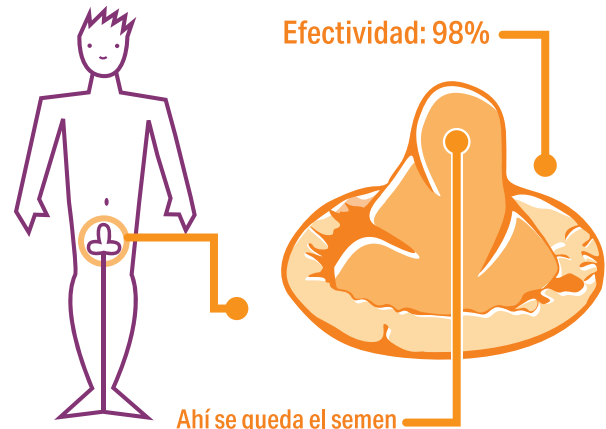


Funda de látex que se coloca sobre el pene erecto antes de un coito anal, vaginal u oral.

Antes de usarlo, busca en el empaque la fecha de caducidad, se recomienda utilizar condones a los que les falten 2 años para caducar. El uso correcto aumenta su efectividad.

Ventajas: Fácil de colocar. No produce efectos secundarios. Costo accesible. Protege contra ITS, incluyendo el VIH.

Desventajas: No puede usarse más de una vez.



Temporal / Hormonal Oral

PASTILLAS ANTICONCEPTIVAS

Son pastillas que contienen hormonas similares a las que el cuerpo de la mujer produce de manera natural y que detienen la ovulación. Se presentan en paquetes de 21 o 28 tabletas o grageas.

Ventajas: Es un método muy efectivo si se usa correctamente. El efecto anticonceptivo es reversible. Cuando las pastillas dejan de tomarse, la fertilidad regresa rápidamente. Puede complementarse con métodos de barrera.

Desventajas: Deben tomarse diariamente y de manera rigurosa para que sean efectivas. Algunos efectos secundarios pueden ser alteraciones como cefalea, mareos, náuseas, cambios en los patrones de sangrado, acné, variaciones en el peso, que suelen ser pasajeras.

Temporal / Barrera

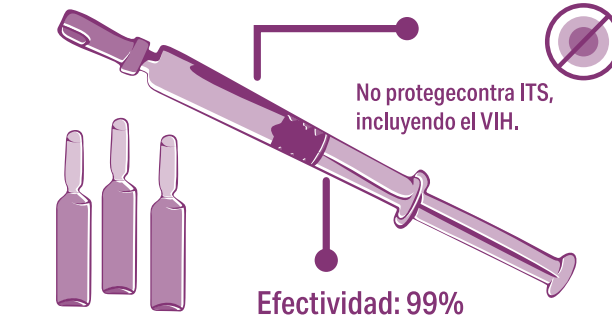
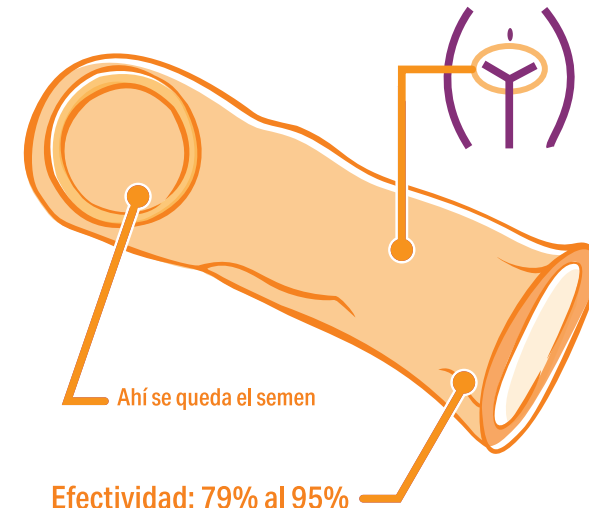
CONDÓN EXTERNO



Funda de látex, nitrilo o poliuretano, con dos anillos de plástico (uno en cada extremo), contiene lubricante y se inserta en la vagina hasta 8 horas antes de la relación sexual.

Ventajas: No produce efectos secundarios. Protege contra ITS, incluyendo el VIH. No causa reacciones alérgicas.

Desventajas: No puede usarse más de una vez.



Temporal / Hormonal Inyectable

INYECCIÓN

Inyecciones que contienen hormonas para evitar la ovulación. Según sus componentes, su efectividad puede durar uno, dos o tres meses. En los servicios de salud pública la más común, es la versión mensual.

Ventajas: Son muy efectivas para evitar un embarazo, disminuye las molestias que se presentan antes de la menstruación. Solo se aplica una vez al mes, su uso es discreto y confiable. Puede complementarse con un método de barrera.

Desventajas: En algunos casos puede provocar náuseas, acné, dolor de cabeza, irregularidad o ausencia de sangrados menstruales. No se recomienda durante la lactancia. Puede ser difícil para quienes no les gustan las inyecciones.

SIMBOLOGÍA



Impiden que pasen los espermatozoides.



Inhíbe la ovulación y cambia el ciclo hormonal

ITS: Infecciones de Transmisión Sexual
VIH: Virus de Inmunodeficiencia Humana
Sida: Síndrome de Inmunodeficiencia Adquirida
(el desarrollo de la enfermedad producida por el VIH)

¡Conoce más!

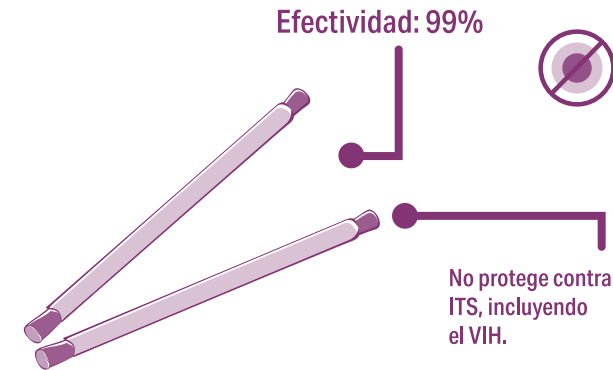


@ddeserMx

@ddesermx

@ddeser_

contacto@ddeser.org



Efectividad: 99%



No protege contra ITS, incluyendo el VIH.

Temporal / Hormonal

IMPLANTE SUBDÉRMICO

Pequeños tubos que liberan hormonas para evitar la ovulación, se colocan en el brazo par debajo de la piel.

Ventajas: Es un método anticonceptivo de larga duración, de 3 hasta 5 años, dependiendo su presentación. Disminuye o desaparece el sangrado y el dolor durante la menstruación. Puede complementarse con métodos de barrera.

Desventajas: Debe ser colocado par personal médico y requiere revisión constante. En las primeros meses puede causar dolor de cabeza y senos, menstruación irregular y aumento de peso.

Temporal

DIU NO HORMONAL



No protege contra ITS, incluyendo el VIH.

Dispositivo que se coloca dentro del útero para evitar la ovulación. Fabricado con una estructura en forma de "T" cubierta con cobre, cobre con plata o cobre con oro.

Ventajas: Duración hasta por 5 años. Puede complementarse con métodos de barrera.

Desventajas: Debe ser colocado por personal médico y requiere revisión constante. En los primeros meses puede causar sangrado abundante y dolor abdominal.

Efectividad: 95 al 99%

Temporal / Hormonal

DIU HORMONAL

Efectividad: 99%



No protege contra ITS, incluyendo el VIH.

Dispositivo de plástico que libera hormonas y que se coloca dentro del útero para evitar la ovulación.

Ventajas: Duración hasta por 5 años. Disminuye el sangrado y los dolores menstruales. No produce aumento de peso. Puede complementarse con métodos de barrera.

Desventajas: Debe ser colocado por personal médico y requiere revisión cada 6 meses. En los primeros meses puede causar aumento en el sangrado.

Temporal / Hormonal Transdérmico

PARCHE ANTICONCEPTIVO



Parche de plástico fexible que va adherido día y noche en cualquier parte del cuerpo y va liberando hormonas. Se cambia de manera semanal y se utilizan 3 parches al mes cuando su uso es constante.

Ventajas: Es fácil de usar. Regulariza el ciclo menstrual. Puede complementarse con métodos de barrera.

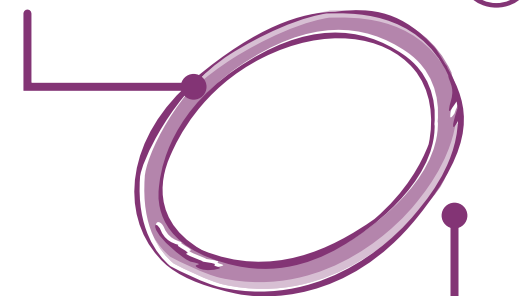
Desventajas: Costo medio. Puede haber sangrado o manchado entre los períodos menstruales.

No protege contra ITS, incluyendo el VIH.



Efectividad: 92 al 99%

Efectividad: 99%



No protege contra ITS, incluyendo el VIH.

Temporal / Hormonal

ANILLO VAGINAL

Anillo de plastico flexible que se coloca al interior de la vagina y libera hormonas.

Ventajas: Reduce las posibilidades de olvido. Regulariza el ciclo menstrual.

Desventajas: Tiene costo elevado. Puede producir irritación vaginal, cambios en el peso y sensibilidad mamaria. No está disponible en Centros de Salud ni Servicios Amigables.

Temporal / Hormonal Oral

PASTILLA ANTICONCEPTIVA DE EMERGENCIA (PAE)



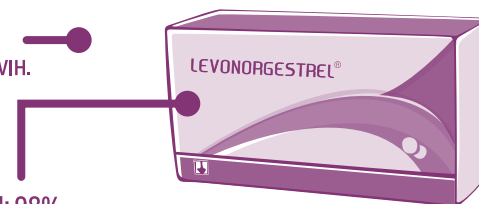
¿Cuándo se usa?

- Cuando una mujer se olvidó de tomar la pastilla anticonceptiva el día que tuvo relaciones sexuales.
- Si el condón se rompe.
- Si tuvieron relaciones sin protección.
- Si la mujer fue víctima de una violación.

¿Cómo se usa?

Se recomienda utilizarla tan pronto como sea posible, dentro de las primeras 72 horas (3 días) y hasta 120 horas (5 días) desde el coito vaginal no protegido, entre más pronto se utilice será mayor su efectividad. Existen presentaciones de una o dos tabletas o grageas. La más común es la unidosis. En caso de utilizar la presentación de dos tabletas se deberá tomar la primera y 12 horas después la segunda dosis. Es decir, si la primera se toma a las 8 de la noche, la segunda se deberá tomar a las 8 de la mañana del día siguiente. **Es importante** mencionar que la PAE debe considerarse como un método para respaldo ocasional y no para uso rutinario, sin que esto limite su uso cuando se necesite.

No protege contra ITS, incluyendo el VIH.



Efectividad: 98%

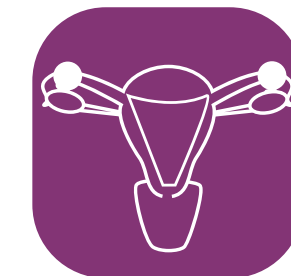
Permanente / Quirúrgico

MÉTODOS DEFINITIVOS

Son métodos que bloquean quirúrgicamente los conductos que transportan a los óvulos maduros o a los espermatozoides.

En el caso de las mujeres esta la **Oclusión Tubaria Bilateral (OTB)** que consiste en la obstrucción de las trompas uterinas con el fin de impedir la fecundación del óvulo; y la **Vasectomía** en el caso de las hombres, que es el corte o ligadura de los conductos seminales para impedir el paso de los espermatozoides.

En ambos casos, la **efectividad es muy alta (99%)** y es posible combinarlas con uso del condón. Son métodos definitivos, es decir, no pueden deshacerse. Se recomienda para las personas que ya tienen el número de hijas/os que desean.



Oclusión Tubaria Bilateral (OTB)



Vasectomía